



UNIUNEA EUROPEANĂ



MINISTERUL MUNCII, FAMILIEI ȘI  
EGALITĂȚII DE ȘANSE  
AMFOSDRU



FONDUL SOCIAL EUROPEAN  
POS DRU  
2007-2013



INSTRUMENTE STRUCTURALE  
2007-2013



AGENCIA NAȚIONALĂ PENTRU  
OCUPAREA FORȚEI DE MUNCĂ  
OIPOSDRU



AGENCIA NAȚIONALĂ PENTRU  
OCUPAREA FORȚEI DE MUNCĂ

**„CARDUL PROFESIONAL EUROPEAN –  
SOLUȚIE EUROPEANĂ ÎN CĂUTAREA UNUI LOC DE MUNCĂ”**



# Cardul Profesional European

## Agenda

1. Premise legislative

2. Cardul Profesional European

3. Sistemul informatic de management al cardului (SMCPE)

4. Beneficii ale utilizarii SMCPE



# Cardul Profesional European

## 1. Premise legislative

Ideea unui card care sa ateste calificarea unei persoane in cautarea unui loc de munca a fost inspirata de prevederile **Directivei 2005/36/CE**.

Rezoluția Parlamentului European din 19 februarie 2009 referitoare la crearea unui card profesional european pentru furnizorii de servicii (2008/2172(INI)) subliniaza faptul că un card profesional european ar putea fi un avantaj chiar pentru profesiile nereglementate și nearmonizate, având în vedere că ar avea un rol informativ în special pentru angajatori și consumatori.

In cadrul documentului emis de Comisia Europeana(Bruxelles 22.06.2011) cu privire la Modernizarea Directivei privind calificările profesionale se considera importanta trecerea la un sistem nou,citam:

*"Conform acestui sistem, autoritățile din statul membru receptor nu ar mai fi nevoite să mobilizeze resurse administrative pentru a verifica toate informațiile care au fost deja analizate de statul membru de origine. Verificarea valabilității cardului în sine ar putea fi suficientă pentru a confirma că titularul are dreptul de a-și exercita profesia în statul membru gazdă."*



# Cardul Profesional European

## 1. Premise legislative [continuare]

ANOFM in calitate de Serviciu Public de Ocupare a fortei de munca a considerat ca introducerea unui astfel de instrument ar constitui un element deosebit de util in eficientizarea activitatii si serviciilor pe care le adreseaza pe piata muncii.

*„Sunt convins că ideea unui **card profesional european** – un certificat electronic – reprezintă soluția adecvată în acest sens, deoarece acesta va simplifica și va accelera procedurile de recunoaștere pentru profesioniștii mobili.”*

**(Michel Barnier-** Comisarul european pentru piața internă și servicii)



# Cardul Profesional European

## 2. Cardul Profesional European

**Cardul** este un instrument cunoscut, dovedindu-și utilitatea prin folosirea din ce în ce mai mult, în diverse domenii de activitate.

În ceea ce privește **cardul profesional european**, utilizarea pe piața muncii europene este definită prin următoarele **caracteristici**:

- Simplu, ușor de folosit și nerrestrictiv, instituie "un limbaj comun" al calificărilor anumitor profesii;
- Nu are efecte negative asupra mobilității transfrontaliere și este utilizat doar ca dovadă a dreptului de circulație, fără a fi o condiție pentru o astfel de circulație; grupurile specifice nu sunt excluse de la oferirea serviciilor lor în alte state membre și, în special pentru persoanele cu mai puține calificări sau cu calificări mai puțin specifice, acest card nu crează noi obstacole;



# Cardul Profesional European

## 2. Cardul Profesional European

- Utilizarea unui card sau a mai multor carduri profesionale europene face loc diversității, de exemplu armonizează diferențele între profesii sau diferențele între statele membre;
- Informațiile privind cardul profesional european sunt de încredere, validate și actualizate de autoritățile naționale competente; după caz, informațiile incluse în CV-urile EUROPASS vor fi, de asemenea, incluse în cardul profesional european;
- Accesul la informațiile incluse în card este conform cu cele mai înalte standarde privind protecția vieții personale



# Cardul Profesional European

## 3. Sistemul informatic de management al cardului (SMCPE)



IT SYSTEMS INTERNATIONAL SRL este compania care a furnizat solutia informatica destinata managementului cardului profesional european, in cadrul proiectului ID 64305 – “Cardul profesional European – solutie europeana in cautarea unui loc de munca”, beneficiarul final fiind Agentia Nationala pentru Ocuparea Fortei de Munca (ANOFM) in parteneriat cu SOFT BUSINESS UNION SRL;

Sistemul de Management al Cardului Profesional European, pe scurt SMCPE, livrat in cadrul proiectului, permite emiterea si monitorizarea a **570.000 de carduri** profesionale si se constituie ca un element solid de infrastructura in cadrul ANOFM.



# Cardul Profesional European

## 3. Sistemul informatic de management al cardului (SMCPE)



Sunt definite informatii minime cu privire la datele personale ale detinatorului de card si anume:

- Sigla proiectului/emitentului
- Numarul cardului
- Valabilitatea cardului
- Nume si prenume titular
- Fotografie titular
- COD COR (ORDIN Nr. 1832/856 din 6 iulie 2011 privind structura COR, conform Clasificării Internaționale Standard a Ocupațiilor - ISCO 08 )



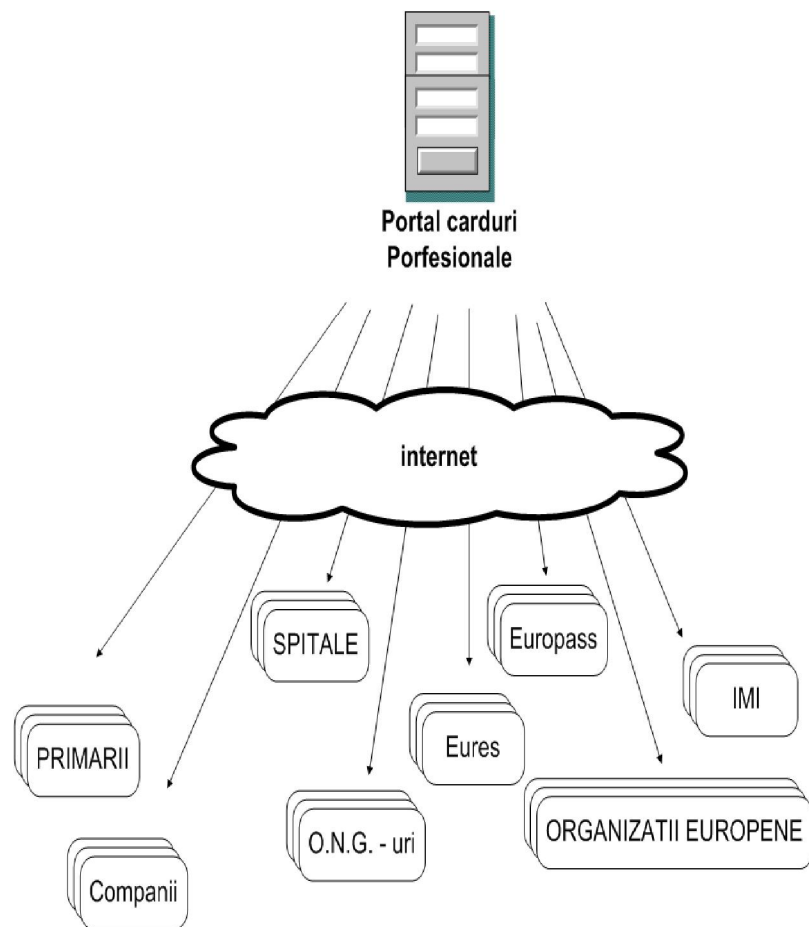
COD COR	ISCO-08- Germania	ISCO-08- Anglia
2512.04	2512	2512
Programator de sistem informatic	Erforschung, Entwurf und Entwicklung von Computersoftwaressystemen	Software developers





# Cardul Profesional European

## 3. Sistemul informatic de management al cardului (SMCPE)



Sistemul este realizat astfel incat se poate interfata cu alte sisteme informatice cum ar fi:

- La nivel  european :
  - **IMI** (Internal Market Information System)
  - **Europass**
  - **EURES**
- La nivel  national :
  - **SIANOFM** (interfata si cu o baza de date sincronizata zilnic cu sistemul informatic utilizat de catre ANOFM)
  - **Primarii**
  - **Organisme asistenta medicala** (CNAS, Spitale, cabinete medicale)
  - **Diverse entitati juridice**



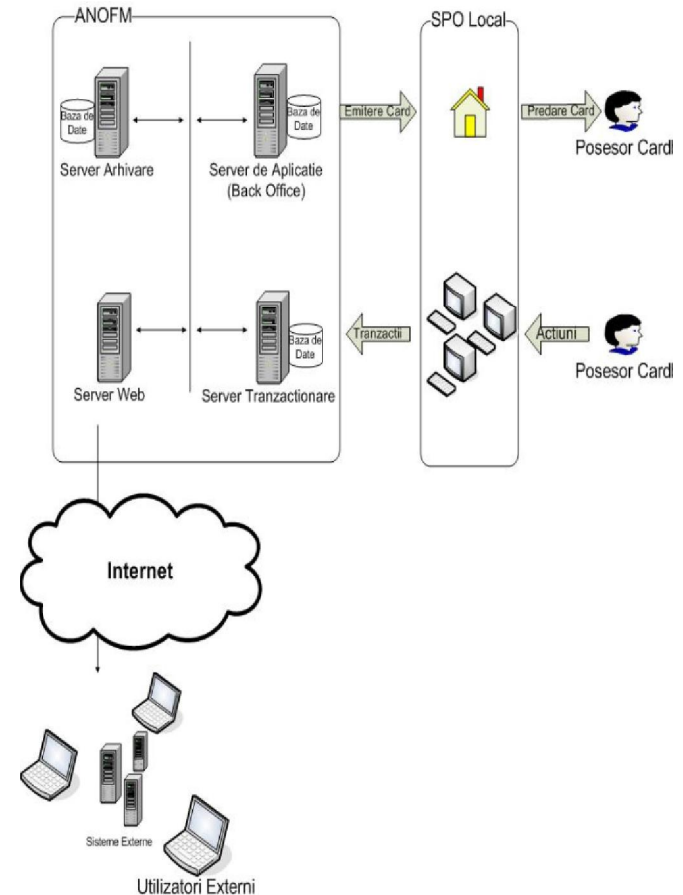
# Cardul Profesional European

## 3. Sistemul informatic de management al cardului (SMCPE)

Solutia informatica realizata de **IT Systems International** este o solutie browser-based dezvoltata in tehnologie Java pe o platforma Oracle.

Sistemul are o arhitectura tehnica compusa din:

- **Componenta de back-office**, care se afla in exploatare in cadrul ANOFM si este utilizat de personalul dedicat din cadrul entitatii emitente a cardului.
- **Componenta de front office**, accesibila prin Internet utilizatorilor, reprezentati in special de titularii cardului precum si de entitatile juridice care relationeaza cu informatiile furnizate de sistem;
- **Componenta de tranzactionare** care gestioneaza cererile de acces in sistem, verifica validitatea cardului si emite un cod de autorizare care insotesc toate actiunile efectuate cu cardul in sesiunea respectiva precum si o componenta de arhivare.






# Cardul Profesional European

## 3. Sistemul informatic de management al cardului (SMCPE)

- Informatiile care au caracter protejat vor putea fi accesate via **internet**, in conditii de securitate ridicata, pe baza unui user si a unei parole, de catre orice persoana, fizica sau juridica inregistrata in sistem. Procedura de inregistrare a unei persoane va tine cont de institutia din care acea persoana face parte si va putea accesa sistemul in functie de drepturile de acces in acord cu grupul din care face parte.
- Informatiile ce au caracter public vor putea fi accesate si vizualizate direct din pagina dedicata acestui tip de informatii, fara a mai fi necesara o parola de acces.



Persoana Fizica	Persoana Juridica
Nume Utilizator: 12312	
Bun venit COMSAT 	
Persoana Juridica: dg10stg	
Parola: <input type="password"/>	



# Cardul Profesional European

## 3. Sistemul informatic de management al cardului (SMCPE)

Componenta de back-office este un sistem organizat modular astfel incat sa asigure un suport optim pentru fluxurile de lucru

The screenshot displays the web application interface for the European Professional Card (SMCPE) management system. At the top, there is a header with logos for the European Union, the Ministry of Labour, Social Security and Family, the European Social Fund, and the National Agency for Quality Accreditation (ANOFM). Below the header is a navigation menu with the following items: Home, Inrolare Card, Management Card, Cont Card Profesional, Transactii Card, Retea Furnizori, Portofoliu Furnizori, Rapoarte, Administrare, and Logout. The 'Management Card' menu is expanded, showing a list of options for 'Persoana Roman' and 'Persoana Straina'. The 'Persoana Straina' menu is highlighted with a yellow underline.

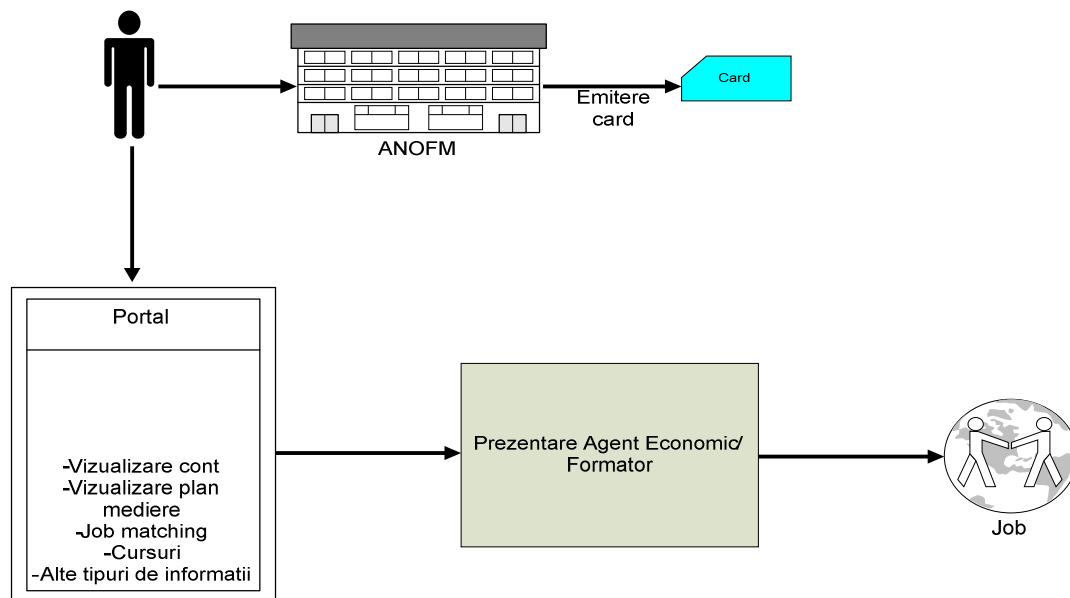
Category	Options
Persoana Roman	Generare Card, Domeniu Ocupational
Persoana Straina	Emitere Card, Educatie, Stare card, Locuri de munca, Emitere Carduri, Limbi Straine, Aptitudini si Competente



# Cardul Profesional European

## 3. Sistemul informatic de management al cardului (SMCPE)

Flux detinator card



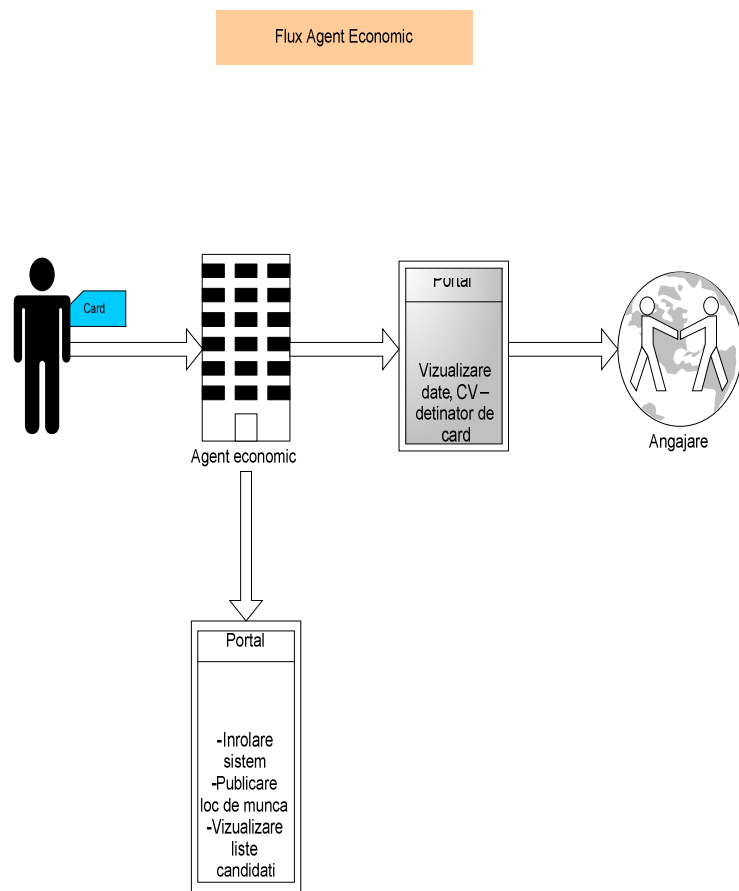
Cont Profesional – după înrolarea în sistem, fiecare specialist va beneficia de deschiderea unui cont profesional, pe domenii de activitate, codul COR al ocupației detinatorului de card fiind evidențiat pe card;

Posesorul cardului va putea fi activ în ceea ce privește căutarea unui loc de muncă, având posibilitatea de a se informa zilnic cu privire la oportunitățile de angajare/formare, în condițiile în care beneficiază de un plan personal de conciliere a ofertelor, conform pregătirii și abilităților personale.



# Cardul Profesional European

## 3. Sistemul informatic de management al cardului (SMCPE)



Agentii economici/formatorii vor avea acces, in baza unei proceduri de inrolare in sistem, la posibilitatea de a-si publica ofertele de job-uri sau cursurile de formare, astfel incat acestea sa ajunga in timp real la persoanele in cautarea unui loc de munca.

De asemenea, in cazul in care se prezinta un detinator de card la interviu, agentul economic, prin accesare portalului va putea accesa CV-ul corespunzator acestei persoane.

CV-ul este emis automat de sistem, in baza informatiilor din contul de card al persoanei in cautarea unui loc de munca

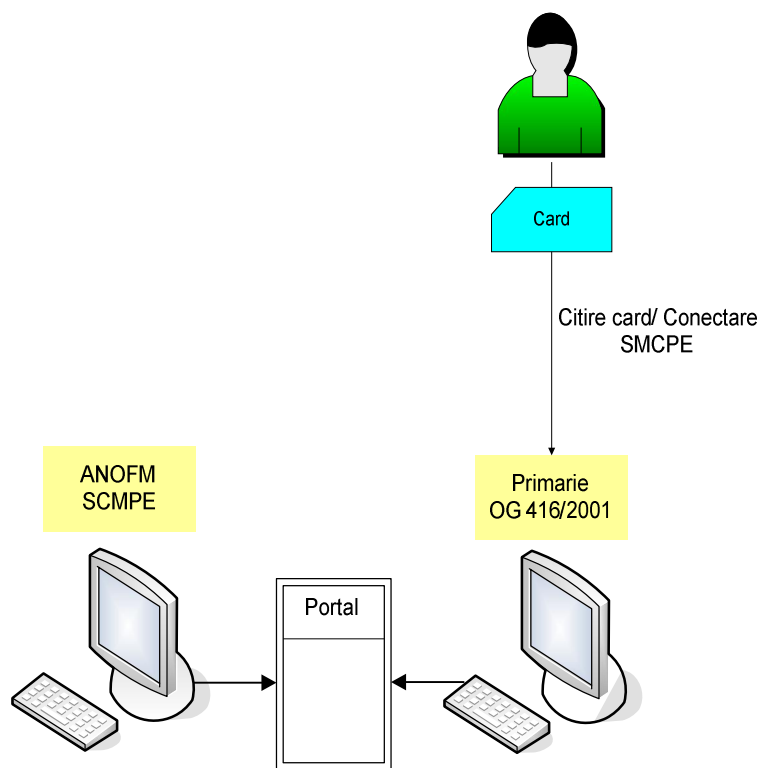
De asemenea angajatorul poate sa anunte in mod electronic ,in timp util, ca jobul oferit a fost ocupat si ca devine din acel moment inactiv.



# Cardul Profesional European

## 3. Sistemul informatic de management al cardului (SMCPE)

Flux primarie



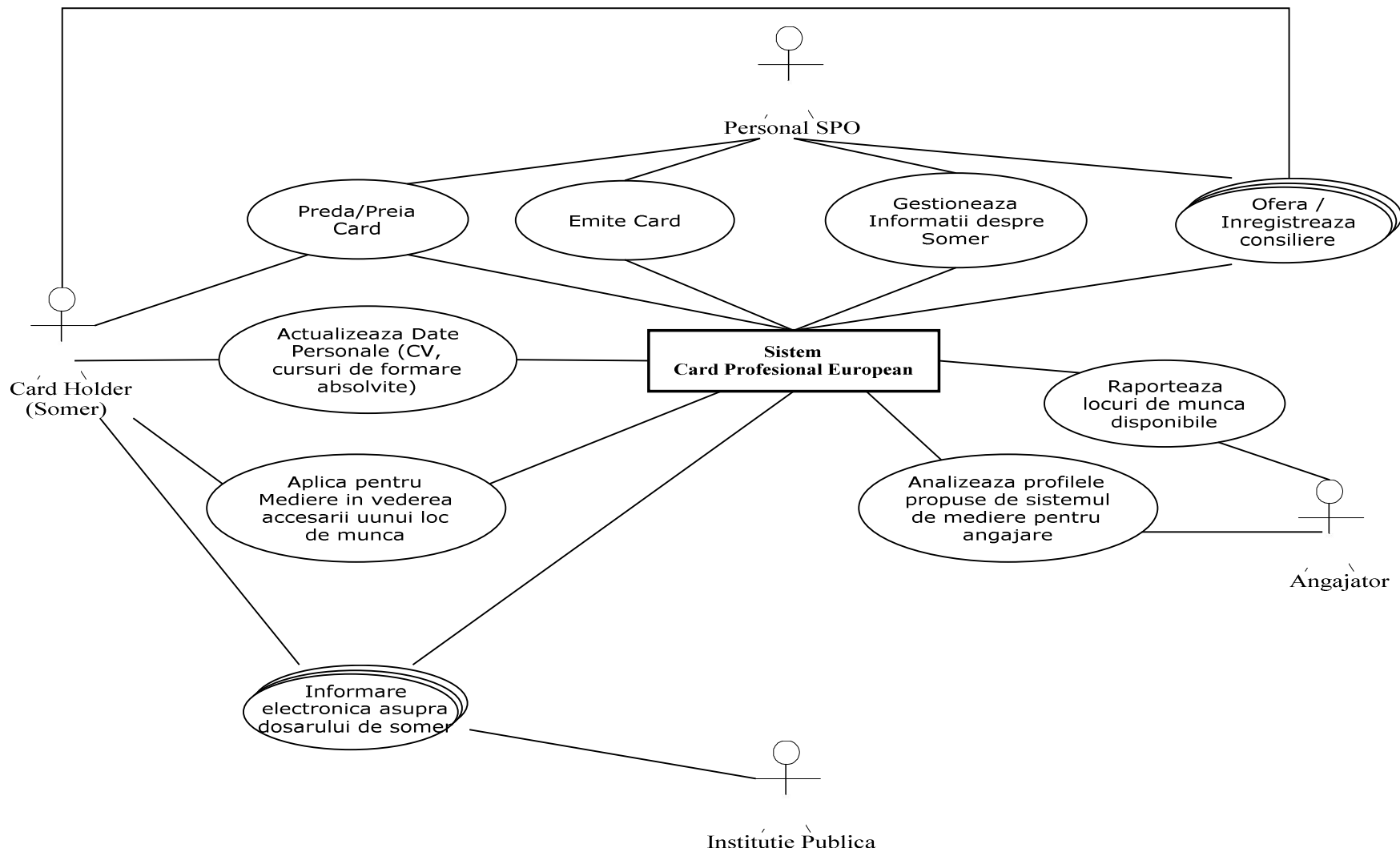
Institutiile publice care se vor inrola in sistem vor avea acces rapid la informatiile privind statutul unei persoane detinatoare de card (in cazul unitatilor medicale, de exemplu)

Primariile inrolate au acces rapid la informatiile referitoare la persoane care beneficiaza de anumite drepturi si facilitati conform legislatiei in vigoare , cum este cazul declaratiei aferente Legii 416/2001 privind venitul minim garantat.



# Cardul Profesional European

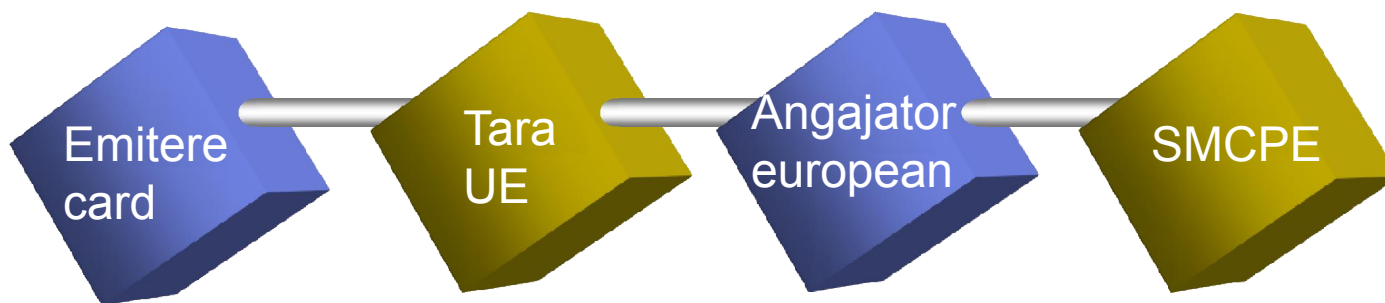
## 3. Sistemul informatic de management al cardului (SMCPE)







# Cardul Profesional European



ANOFM



Spatiul Uniunii  
Europene



Citire card/  
conectare  
SMCPE



Informatiile ce  
stau la baza  
cardului/SMCPE



Flux tranzactionare card spatiul european



# Cardul Profesional European

## 4. Beneficii ale utilizarii SMCPE

- Cont Profesional – după înrolarea în sistem, fiecare specialist va beneficia de deschiderea unui cont profesional, pe domenii de activitate, codul COR al ocupației detinatorului de card fiind evidențiat pe card;
- Emiterea Cardului Profesional European, personalizat pentru fiecare persoană în parte, are loc având în vedere generarea unui număr unic pentru fiecare detinator de card și o durată de valabilitate, informații care se afla, de asemenea, înscrise pe card;
- Managementul cardurilor- modul prin care sunt gestionate informațiile referitoare la starea cardurilor, de la inițializarea informației necesare pentru generarea cardurilor, la emitere, activare și tranzacționarea pentru fiecare card în parte. Tot aici, sunt gestionate informațiile cu privire la cardurile care sunt oprite la tranzacționare (carduri pierdute, expirate, etc);
- Notificări și alarme- în cazul persoanelor care nu mai pot practica, în conformitate cu normele legislative naționale și europene.



# Cardul Profesional European

## 4. Beneficii ale utilizarii SMCPE

- Tranzactii card – modul prin care sunt gestionate informatiile referitoare la tranzactiile fiecarui detinator de carduri, respectiv insertia pe piata muncii, participarea la cursuri de perfectionare, precum si istoricul tranzactiilor efectuate;
- Retea acceptanti - ofera posibilitatea de a defini si gestiona in sistem reseaua persoanelor juridice care relationeaza cu persoanele in cautarea unui loc de munca si care accepta tranzactionarea cardurilor;
- Oferte acceptanti - modul in care sunt gestionate ofertele acceptantilor destinate persoanelor in cautarea unui loc de munca;
- Rapoarte – ofera posibilitatea generarii diverselor, liste, rapoarte, situatii, configurate pe diverse criterii si care pot fi vizualizate, listate, arhivate;
- Administrare- asigura gestionarea utilizatorilor si grupurilor de utilizatori precum si a drepturilor de acces ale acestora.



# Cardul Profesional European

## 5. Beneficii ale utilizării SMCPE

- Prin emiterea și gestionarea CPE se obține un instrument util în ceea ce privește domeniul formării profesionale prin care se va putea corela cererea cu oferta de pe piața muncii, atât de pe piața muncii interne, la nivel regional, național cât și la nivel european;
- Facilitarea recunoașterii calificărilor profesionale la nivel european așa cum se prevede în Directiva Europeană nr. 36/2005, în condițiile în care informațiile privind cardul profesional european sunt de încredere, validate și actualizate;
- Platforma pentru publicarea cursurilor de formare de către toți formatorii, care va putea înștiința automat, prin email, pe deținătorii de card de lansarea unor cursuri din domeniul de interes;
- Sistemul pune la dispoziție o platforma de gestiune a portofoliilor privind ofertele și cererile pentru locuri de muncă atât de pe piața națională cât și din Uniunea Europeană, portofolii ce vor putea fi comunicate on-line atât deținătorilor de carduri cât și ofertanților



# Cardul Profesional European

## 5. Beneficii ale utilizarii SMCPE

### A. Serviciul Public de Ocupare:

- minimizarea efortului de timp pentru agentii de ocupare prin accesul rapid la informatiile legate de persoanele in cautarea unui loc de munca;
- degrevarea personalului SPO privind eliberarea de adeverinte conform legii 416/2001;
- oferirea persoanelor in cautarea unui loc de munca a unui instrument modern care promoveaza mobilitatea fortei de munca;
- **gestionarea acordurilor cu angajatorii privind angajarea persoanelor cu anumite categorii (persoane cu handicap, persoane peste 45 de ani, tineri absolventi, unici intretinatori de familie,);**
- confirmarea ocuparii unui loc de munca de catre angajator ;
- monitorizarea persoanelor care se angajeaza la anumite distante fata de domiciliu;
- **Inlocuirea Carnetului de somer cu un instrument nou, Cardul Profesional European**



# Cardul Profesional European

## 5. Beneficii ale utilizarii SMCPE

### **B. Detinatorii de card:**

- economisire timp si efort privind procurarea adeverintei conform legii 416/2001;
- transparenta si acces rapid prin intermediul portalului la vizualizarea contului personal;
- Contul personal contine, intr-un mod personalizat, informatiile legate de locurile de munca si cursurile de formare disponibile. Acestea pot fi selectate la nivel local, regional, national sau european;
- prezentarea profilului sau (CV) la interviul cu un angajator intr-un mod facil, angajatorul avand acces prin intermediul portalului, folosind cardul, la aceste informatii;



# Cardul Profesional European

## 5. Beneficii ale utilizarii SMCPE

### C. Institutii publice (primarii, spitale si alte organizatii interesate)

- acces rapid la informatiile privind statutul de asigurat al unei persoane detinatoare de card;
- primariile au acces rapid la informatiile referitoare la persoane care beneficiaza de anumite drepturi si facilitati conform legislatiei in vigoare (de exemplu legea 416/2011).
- Printre primele sisteme informatice care ofera o platforma informatica de relationare inter-institutionala (ANOFM si UAT (primarii)).
- Costuri scazute ale accesului la informatie, nefiind necesare instalarea la sediul primariilor de echipamente hardware si software costisitoare.
- Accesul la informatii se face simplu, prin accesarea sectiunii dedicate special in cadrul portalului, in conditiile unei inrolari prealabile in sistem.



# Cardul Profesional European

## 5. Beneficii ale utilizarii SMCPE

### D. Angajatori si formatori:

- posibilitatea promovarii locurilor de munca vacante catre persoanele cu profilul adecvat;
- posibilitatea promovarii locurilor de munca si in cazul sediilor de lucru, nu numai la nivelul sediului principal, cu posibilitatea getionarii acestor informatii in sistem, astfel incat sa existe informatii primare pentru determinarea platilor in cazul in care somerul accepta un loc de munca in alta localitate decat cea in care locuieste la momentul inregistrarii in sistem ca somer.
- posibilitatea promovarii cursurilor de formare disponibile;
- acces rapid la informatiile publice ale unui detinator de card;
- posibilitatea confirmarii ocuparii unui loc de munca, astfel incat sa se inchida circuitul informational cu privire la ofertele disponibile pe piata muncii, aproape in timp real.





# Cardul Profesional European

**VA MULTUMIM!**

Card Profesional European